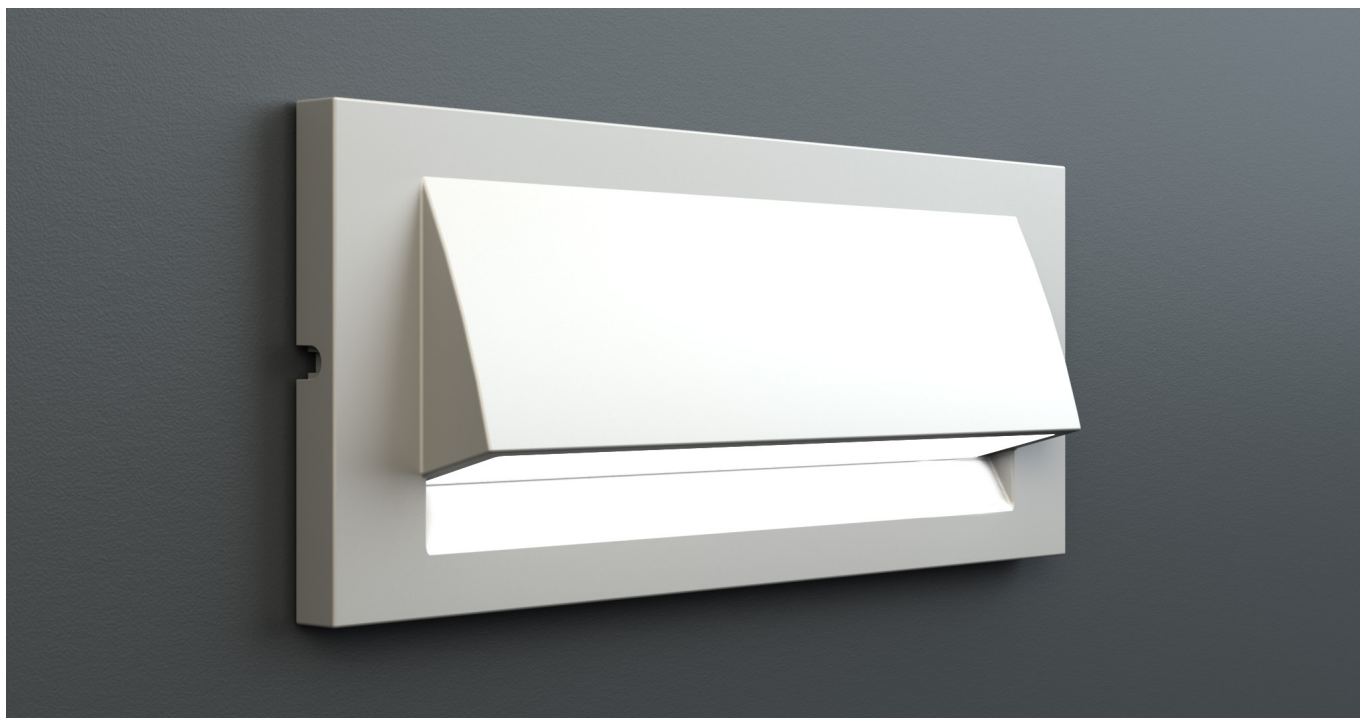


OutLux



Armaturstomme i tillverkad i kraftig och slagtålig aluzink. Finns i vitt (RAL9003) eller antracitgrått (RAL7016) som standard. OutLux är bl.a. för montering ovan dörr utanför sista nödutgång ut till det fria för att uppfylla kraven på minst 1 lux. Armaturen fungerar ned till -15°C .

AUTOTEST (AT - LIFEPO4) MODELLER

Har inbyggt nödljusaggregat och batteri för drifttid i minst 60 minuter vid nätbortfall. Är försedd med automatiskt test av ljuskälla, laddning och batteri. Armaturen är utrustad med batteri med den senaste Litiumtekniken (LiFePO4) vilka har en förväntad livslängd på mer än 10 år.

AT-armaturerna finns även i TT-Cold version som kan sitta i omgivningstemperatur ned till -15°C .

WIRELESS (WL - LIFEPO4) MODELLER

Har inbyggt nödljusaggregat och batteri för drifttid i minst 60 minuter vid nätbortfall. Är för anslutning till övervakningssystemet Wireless Control för centralt automatiskt test av ljuskälla, laddning och batteri samt felrapportering.

WL-armaturerna finns även i TT-Cold version som kan sitta i omgivningstemperatur ned till -15°C .

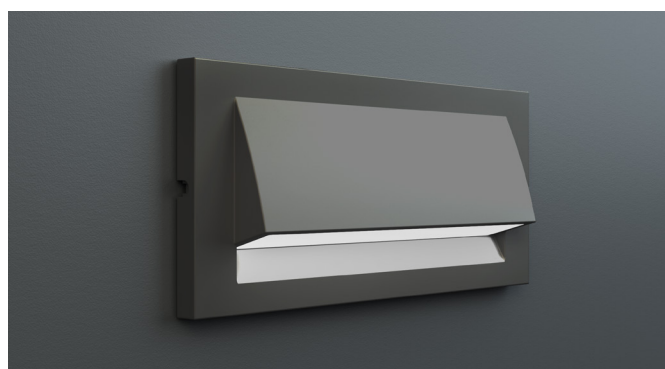
CENTRALA MODELLER (ML & CC-24VDC)

ML modeller är för anslutning till central strömförsörjning och har även övervakningselektronik för övervakning på armaturnivå med Powerlineaggregat.

CC-24VDC är för vårt övervakade Powerline lågvoltssystem.

MONTAGESÄTT

På vägg.



OutLux i antracitgrått utförande (RAL7016).





ART. NR	TYP NR	FÄRG	DRIFTTID	EFFEKT	DRIFT
0100356	ZAW411 AT-TT Cold*	VIT	1h	4,6 W	3,2V / 3,3 Ah LiFePO4
0100357	ZAW411 AT-TT-AZ Cold*	GRÅ	1h	4,6 W	3,2V / 3,3 Ah LiFePO4
0100358	ZAW411 WL-TT Cold*	VIT	1h	5,3 W	3,2V / 3,3 Ah LiFePO4
0100359	ZAW411 WL-TT-AZ Cold*	GRÅ	1h	5,3 W	3,2V / 3,3 Ah LiFePO4
0100354	ZAW019ML	VIT	Central	3,2 W	CBS
0100355	ZAW019ML-AZ	GRÅ	Central	3,2 W	CBS
0100360	ZAW519CC	VIT	Central	2,1 W	CBS
0100361	ZAW519CC-AZ	GRÅ	Central	2,1 W	CBS

*TT-Cold version som kan sitta i omgivningstemperatur ned till -15°C.

D-klassning – För utrymmen med förhöjd brandrisk.

Armaturer som monteras i utrymmen med förhöjd brandrisk, där det finns risk för dammansamling på armaturhöljet, måste vara godkända för detta. D-märkning innebär att armaturen har begränsningar när det gäller maximal yttre temperatur (maximalt +90°C vid normal drift).

MÅTT (mm)

Armatur

