



Wireless Professional

Wireless Professional är trådlös övervakning på armaturnivå av upp till 1.000 nödljusarmaturer med inbyggda batterier per system.

Alla armaturerna har förprogrammerade adresser och alla armaturerna kommunicerar med varandra i sk. meshnätverk.

Wireless Professional använder 868MHz vilket ger fördelen med långa avstånd mellan armaturerna.

SNABBFAKTA

- Stort urval av armaturer.
- Armaturerna har kraftiga sändare/mottagare som klarar tuffa omgivningsvillkor.
- Flera system kan installeras i anslutning till varandra utan att störa.
- Armaturer kan i gynnsamma förhållande sitta med mer än 100 meters mellanrum.
- Smidig driftsättning av system då inga inställningar eller adresseringar behöver göras på armaturerna.
- Nödljusfunktionen är helt oberoende av systemet och tändes alltid upp vid nätbortfall oavsett driftstatus.
- Wireless Professional systemet bygger på mesh networking för kontinuerlig kontakt mellan alla enheterna.



Underhåll & kontroll

Enligt lag ska alla nödbelysningsarmaturer kontrolleras regelbundet med protokollförda tester. Detta är många gånger svårt att genomföra samt är både tids- och kostnadskrävande. Wireless Professional utför dessa regelbundna tester automatiskt och lagrar all information digitalt så att man enkelt kan få ut rapporter. Systemet kan även maila rapporter till underhållsansvarig efter varje test så att man enkelt kan se om allt är okej eller om någon åtgärd behövs göras.

Enkel installation

Alla armaturerna i Wireless Professional har inbyggda antenner och de kan anslutas på närmsta fasta fas och ingen brandsäker kabel behövs vilket minskar installationskostnaderna. Tack vare att inget extra kablage behöver installeras så är systemet perfekt både vid renoveringar där ingen ny kabeldragning ska göras och nyinstallationer.

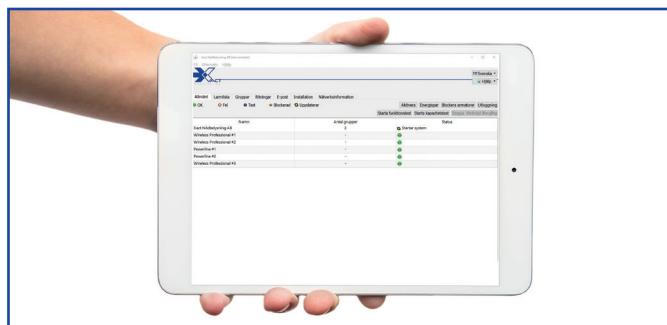
Enkel hantering

Wireless systemet är uppbyggt för att vara så enkelt som möjligt för användaren med logiska menyer och s.k. drag- and dropfunktioner. Det behövs i princip inga förkunskaper för att hantera mjukvaran och bygga upp sitt system på ett överskådligt sätt.

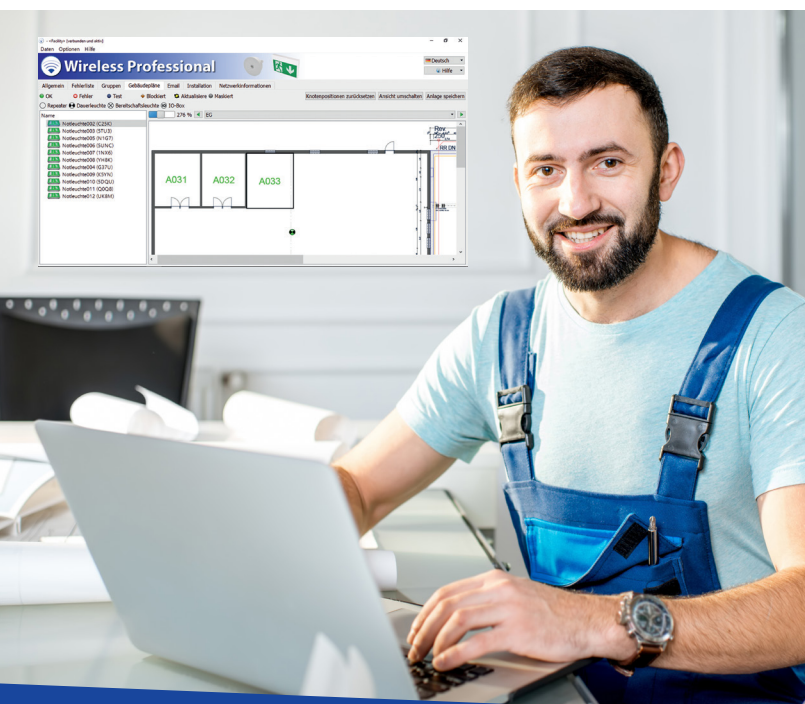
Samlingsmjukvara

Upp till 1.000 armaturer kan övervakas i ett system och upp till 20 olika system kan knytas samman och övervakas från samma samlingsmjukvara och dator.

I samlingsmjukvaran kan både Wireless- och de centrala batterisystem PowerlineControl knytas samman. Systemen läggs enkelt upp med IP adresser och för att ansluta ett specifikt system klickar man på länken och slår in sitt lösenord.



Wirelessystem kan enkelt nås via smarttelefon, surfplatta eller dator.



Felmeddelande

Vid eventuellt fel på en armatur visar systemet detta i huvudfönstret i programmet. Det meddelas även via mailfunktionen om denna är aktiverad, via den potentialfria kontakten på USB-koordinatorn och/eller i Reläboxen samt i samlingsmjukvaran om man använder sig av denna. Detta för att säkerställa att användaren uppmärksammas.

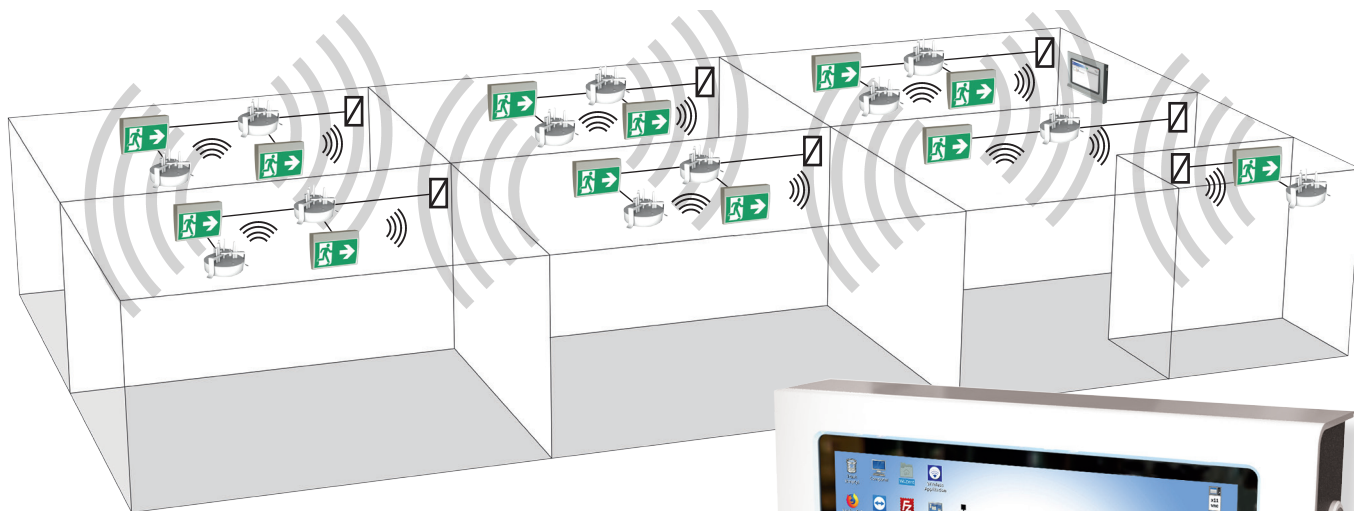
Visning av armaturer på ritning

Vid driftsättning så placeras armaturerna ut på ritning via drag and drop. I händelse av fel på armatur går man enkelt in i larmmenyn för att se var armaturen är placerad på översiktsritningen. Systemet visar även exakt vad som är fel så att man kan ha rätt reservdel med sig när man sedan ska åtgärda felet.

Långa avstånd med 868MHZ

Då armaturerna kommunicerar över 868MHz bandbredd så garanteras långa avstånd mellan armaturerna vilket normalt innebär att man kan ha mer än 30 meter mellan armaturerna. I gynnsamma förhållanden som t.ex. stora lagerlokaler kan man ha över 100 meter mellan.

Om avståndet mellan två armaturer ändå skulle vara för långt kan man installera antingen en repeater eller en extra armatur. Bandbredden innebär också att kommunikationen inte krockar med varken trådlösa nätverk, Dect telefoner eller Bluetooth.



Nya Koordinator-box 3

- Peksärm med visning av status och ritning direkt i K-boxen
- Kraftfull CPU med övervakning av upp till 1000 armaturer
- Inbyggd RustDesk-klient för enkel fjärranslutning och övervakning via Internet
- Kan anslutas till vår molntjänst LightLinx för fjärrövervakning
- Reläalarm som standard
- Optimalt skydd från cyberattacker tack vare LINUX
- Minimala underhållskostnader



Reläbox med flera funktioner

I systemet så kan man installera en Reläbox som också kommunicerar med systemet trådlöst. Boxen har två programmerbara larmutgångar, två programmerbara ingångar för styrningar och funktioner i systemet samt ett summalar.

Spara energi

Wireless Professional har även en Energi Spar Funktion. T.ex. kan man koppla en ingång i Reläboxen till fastighetens inbrottslarm så att när det aktiveras på kvällen så släcks alla gröna skyltar och när det avaktiveras på morgonen så tänds de. Detta innebär besparingar på ljuskällor, elektronik och inte minst energi.





Komplett leverantör av nödbelysning och UPS.

