

Serie: TOPAZ PRO CCT

ESPECIFICACIONES / SPECIFICATIONS



230V - 50/60Hz



3000K/4000K/6000K
Seleccionable / selectable



IP66/IK10



50.000 horas (L70/B50)
50.000 hours (L70/B50)



Marcado CE
CE marked



UGR<21



-20°C... +45°C



PF > 0,90



Garantía 3 años
3 year warranty



CRI > 80

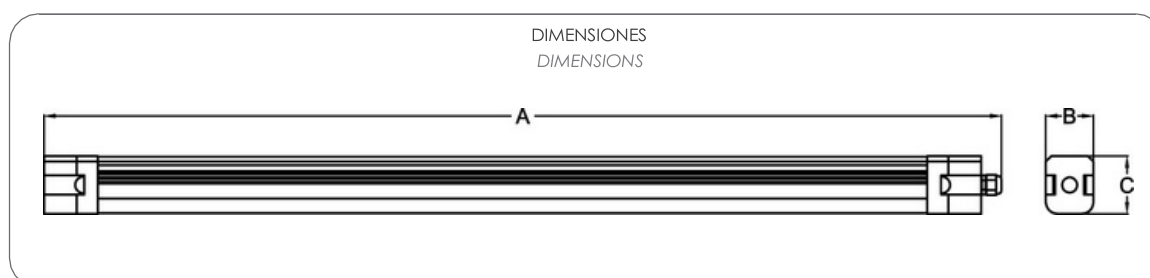
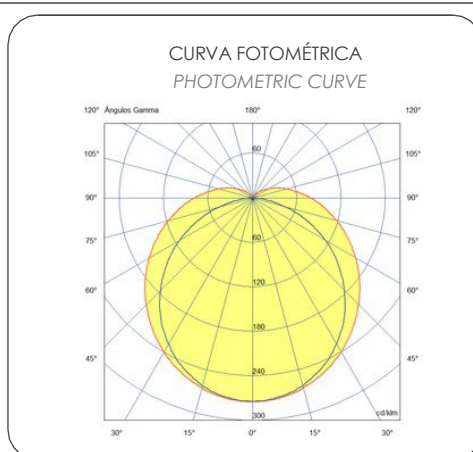


Clase II
Class II



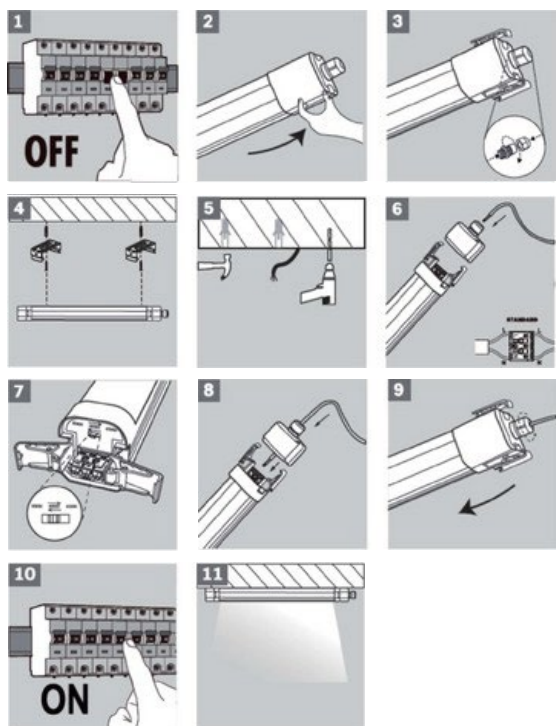
MODELOS / MODELS

| Modelo/ Model | TOPAZ PRO 600 | TOPAZ PR 1200 | TOPAZ PRO 1500 |
|--|---|--------------------------------|--------------------------------|
| Código/ Code | 78904PRO | 78905PRO | 78906PRO |
| Potencia/ Power | 18 W | 36 W | 50 W |
| Eficiencia/ Efficiency | 3000K - 120 lm/W / 4000K - 140 lm/W / 6000K - 120 lm/W | | |
| Lúmenes/ Lumens | 2.160 lm - 2.520 lm - 2.160lm | 4.320 lm - 5.040 lm - 4.320 lm | 6.000 lm - 7.200 lm - 6.000 lm |
| CCT | Seleccionable / selectable 3000K-4000K-6000K | | |
| Material difusor/ Diffuser material | Policarbonato resistente UV/ UV resistant Polycarbonate | | |
| Ángulo/ Angle | 120° | | |
| Peso/ Weight | 0,60 | 1,16 | 1,75 |
| Entrada alimentación por ambos extremos de la luminaria/ Power input at both ends of the luminaire | | | |
| Máximo/ maximum nº linkable | 3 | 2 | 1 |
| Opción linkable entre luminarias con el accesorio 78903 Caja conexión union/ Linkable option between luminaires with the accessory 78903 Union connection box | | | |



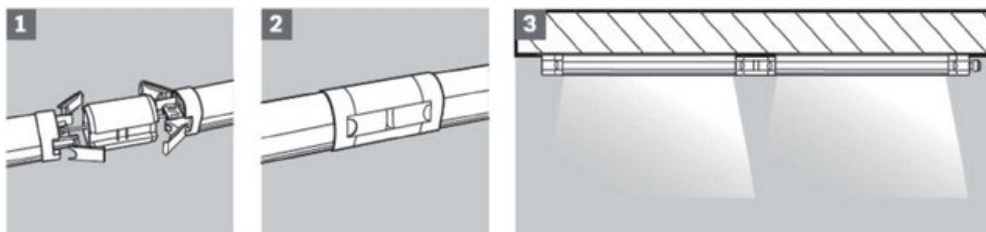
| | A (largo) A (length) | B (ancho) B (width) | C (alto) C (high) |
|----------------|-------------------------|------------------------|----------------------|
| TOPAZ PRO 600 | 665mm | 63mm | 75mm |
| TOPAZ PRO 1200 | 1265mm | 63mm | 75mm |
| TOPAZ PRO 1500 | 1565mm | 63mm | 75mm |

INSTALACIÓN / INSTALLATION



- 1 - Trabajar siempre sin alimentación/ Always work without main.
- 2 - Abrir la tapa final de la luminaria desde los 2 clips laterales/ Open the end cover of the luminaire from the 2 side clips.
- 3 - Desenroscar tapa prensa estopa/ Unscrew gland cover.
- 4 - Marcar los anclajes de superficie en el techo/ Mark the surface anchors on the ceiling.
- 5 - Taladrar los orificios para los anclajes, poner taco y atornillar/ Drill the holes for the anchors, put in dowels and screw.
- 6 - Cablear la luminaria desde el prensa estopa a la regleta rápida interior/ Wire the luminaire from the cable gland to the interior quick strip.
- 7 - Seleccionar la temperatura de color(CCT) deseada: 3000K-4000K-6000K/ Select the desired color temperature (CCT): 3000K-4000K-6000K.
- 8 - Cerrar la tapa final y el prensa estopa/ Close the end cover and the stuffing box.
- 9 - Cerrar los 2 clips laterales de la tapa final/ Close the 2 side clips of the end cover.
- 10 - Volver a dar tensión a la instalación y comprobar el funcionamiento/ Re-energize the installation and check its operation.

Con el accesorio caja-conexión union TOPAZ PRO CCT se puede realizar conexión linkable entre las luminarias/
With the TOPAZ PRO CCT union connection box accessory, a linkable connection can be made between the luminaires.



MANTENIMIENTO / MAINTENANCE

- 1 - Antes de realizar cualquier operación de mantenimiento asegurarse de que la Red esté desconectada/ Before carrying out any security maintenance operation, make sure that the mains supply is disconnected.
- 2 - Realizar una limpieza periódica de la luminaria asegura un funcionamiento seguro de la misma y un aumento de horas de vida/ Performing a periodic cleaning of the luminaire ensures safe operation of the same and an increase in lifespan.
- 3 - Los componentes del circuito LED sustituidos deben ser reciclados de forma adecuada/ Replaced LED circuit components must be recycled properly.

ESQUEMA DE CONEXIONES / CONNECTION SCHEME

